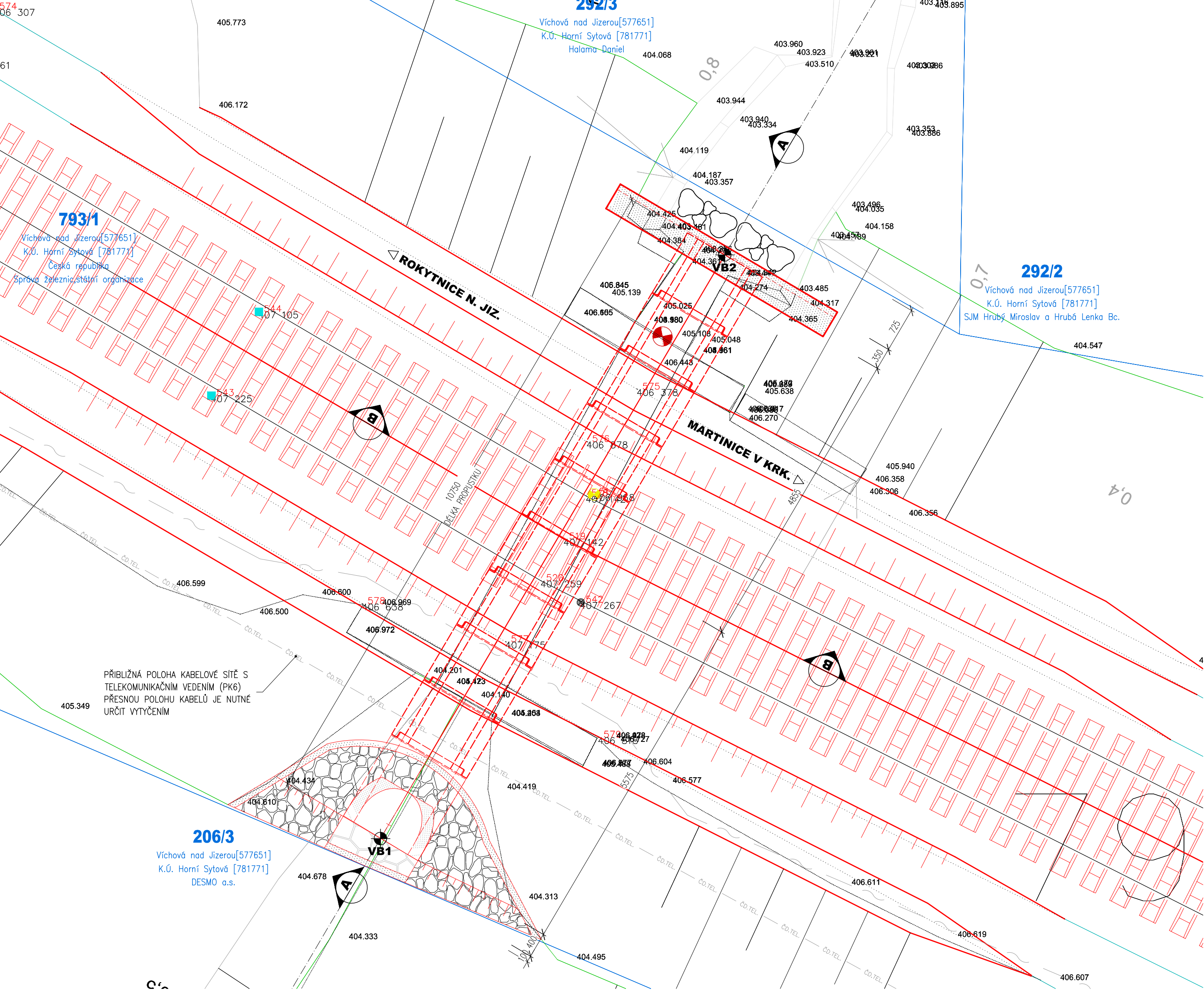
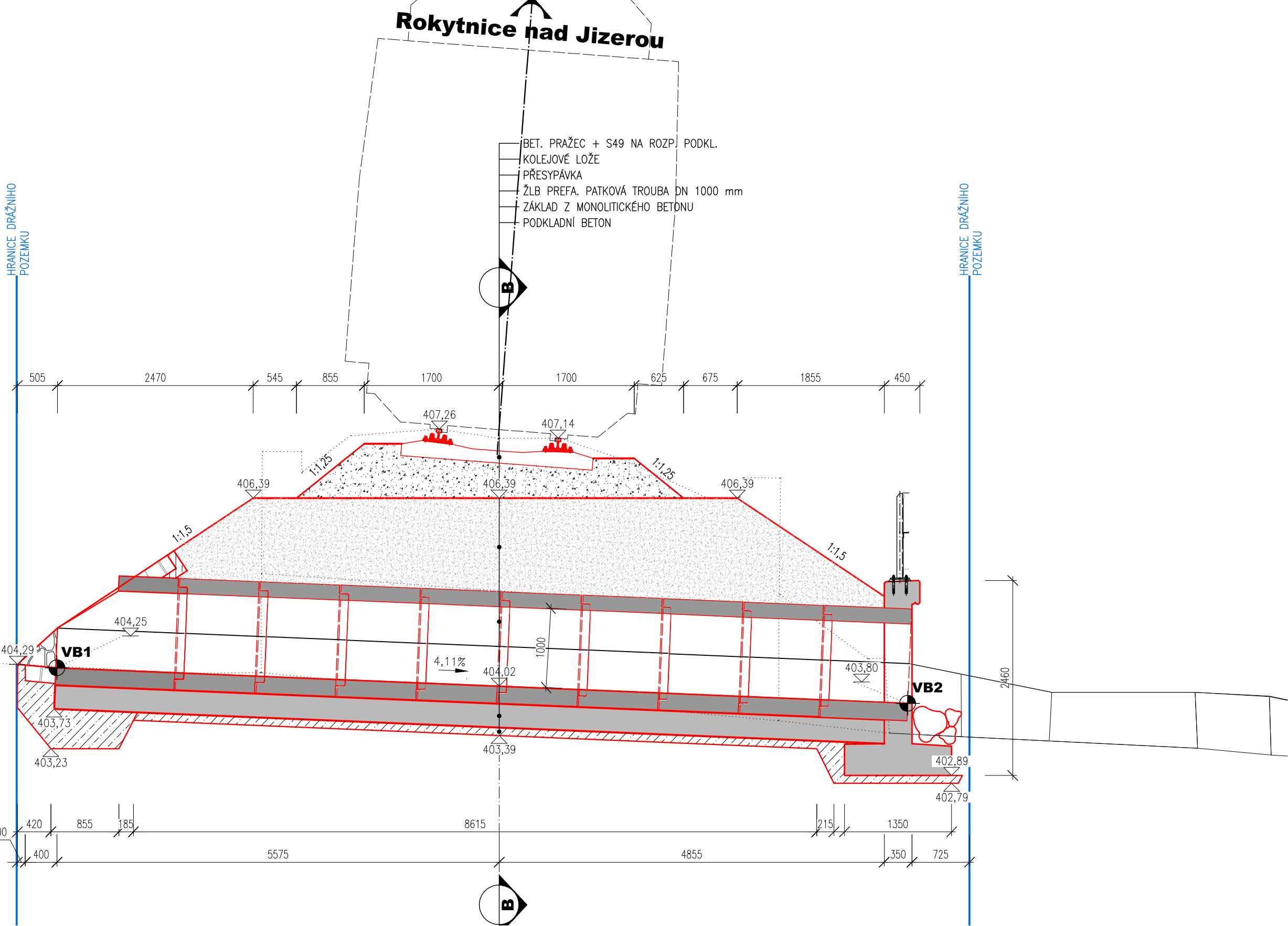


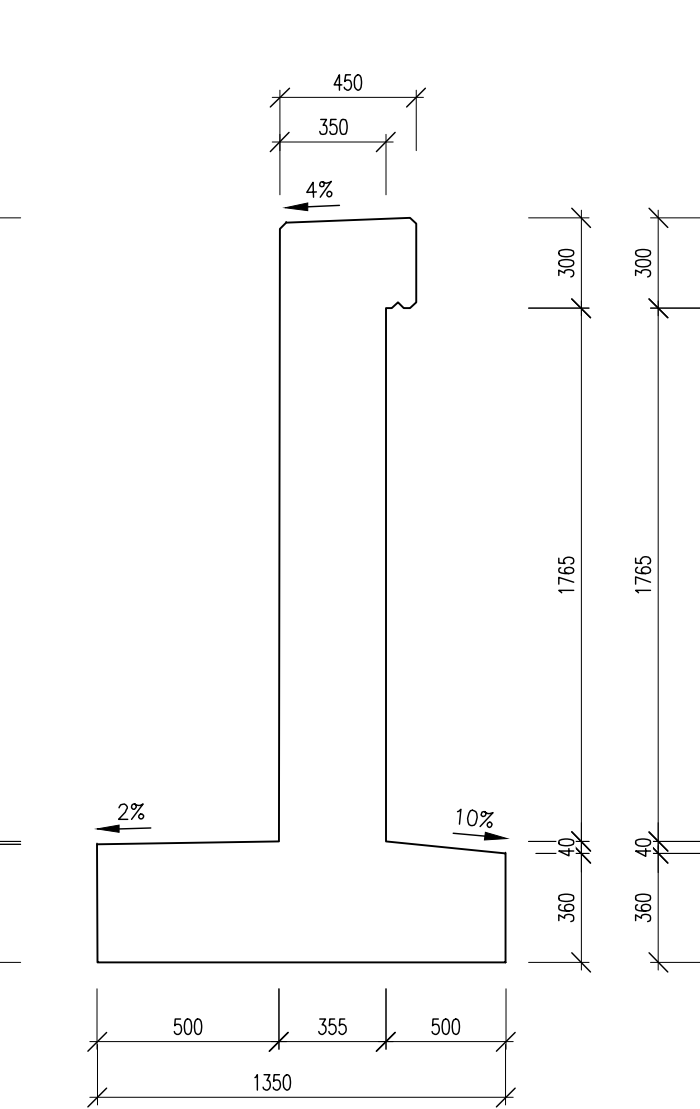
PŮDORYS , M 1:50
NOVÝ STAV- PROPUSTEK km 7,977



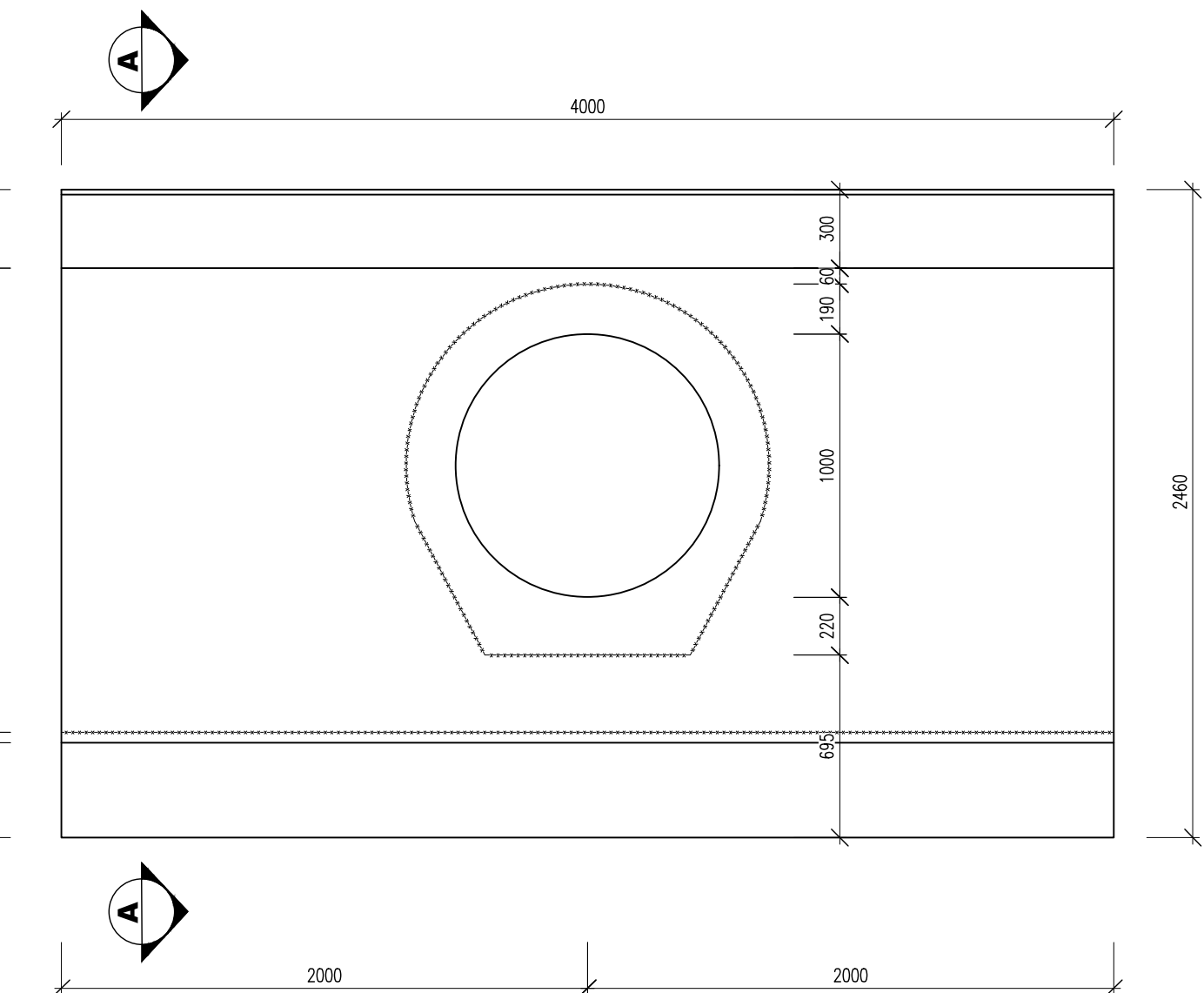
PŘÍČNÝ ŘEZ A-A , M 1:
NOVÝ STAV- PROPUSTEK km 7,977



VÝKRES TVARU , M 1:25
ČELO VÝTOK -PŘÍČNÝ ŘEZ A-A



VÝKRES TVARU , M 1:25
ČELO VÝTOK-PODÉLNÝ ŘEZ




ROKYTNICE NAD JIZEROU

MARTINICE V KRK.

BET. PRAŽEC + S49 NA ROZP. PODKL.
KOLEJOVÉ LOŽE
PŘESYPÁVKA, ZKPP
ŽLB. PREFA. PATKOVÁ TROUBA DN 1000mm
ZAKLAD Z MONOLITICKÉHO BETONU
PODKLADNÍ BETON

ZHUTNĚNÁ PLOŠ ŽELEZIČNÍHO SPODKU
Epi=80MPa, Id=1,0
NESOUDRŽNÁ, PROPUSTNÁ,
NENAMRZAVÁ ZEMINA,
HUTNIT PO VRSTVÁCH TL.300 mm, Id=0,95
IZOLACE PROTI ZEMNÍ VLHKOŠTI
NATĚR ALP + 2x ALN

03		
02		
01		
ZMĚNA	POPIS	DATUM

	ING. IVAN ŠÍR PROJEKTOVÁNÍ DOPRAVNÍCH STAVEB CZ s.r.o. Haškova 1714/3, 500 02 Hradec Králové, tel: +420 603 181 473, sir@sirvan.cz, www.sirvan.cz IČ: 259 62 914
---	--

Investor: Správa železnic, s. o.
OR Hradec Králové

Oprava mostních objektů v úseku Martinice v Krkonoších - Jablonec nad Jizerou

- kraj: Královéhradecký
- MÚOU: Jilemnice, Vichová n. Jizerou
- stupeň utajení: bez utajení
- datum: 01/2022
- zakázkové číslo: 20069
- stupeň PD: PDPS
- odpovědný projektant stavby: Ing. Ivan Šír
- odpovědný projektant objektu: Ing. Ivan Šír
- vypracoval: Petr Matoušek
- kontroloval: Ing. Ivan Šír
- změna číslo: 01
- měřítko: 1:50 1:25

SO 207 - PROPUSTEK V 7,977 Km

PŮDORYS ,ŘEZY,VÝKRES TVARU

D.2.1.7.2